

鉄道で新潟駅から咲花温泉へ

咲花温泉 いい湯 & 酒探訪



阿賀野川沿いに湧く「美肌の湯」咲花温泉の最寄り駅は、磐越西線の咲花駅。車中でお酒を楽しめる鉄道旅の利点を生かし、新潟駅からローカル線で咲花駅まで。「S」ばんえつ物語号を利用するのもおすすめです。

咲花駅から阿賀野川へ向かって坂を下りると阿賀野川沿いに咲花温泉の宿が並ぶ温泉街になる。新潟清酒 銅の達人である碧水荘の森田克彦社長と、佐取館の林聡明社長に咲花温泉と地酒の楽しみを紹介してもらった。

温泉街で注目なのが咲花温泉の「かわまちづくり」のシンボルとして造られた「きなせ堤河床」だ。長さ27メートル、幅8.7メートルの高床式ウッドデッキで「春は桜の木の下でランチを楽しめます。地酒イベントが行われることも。将来的には各旅館のテラスをつないだ河床の設置も計画されている。

「咲花温泉の7軒の宿では「にいがた地酒の宿」の取り組みとして、五泉市の2つの酒蔵の地酒数種類を食材別にマッチング。「お客様のお酒の好みをお聞きし、それに合う、特産の帛乙女を使った料理や山菜、県産牛など、この土地ならではの料理をご提案していきたいですね」と林さん。エメラルドグリーンの美肌の湯と上質な地酒と料理に、心も体もリフレッシュ。春は水芭蕉や桜、チューリップ、ボタンなどのお花見が楽しめる。

川風心地いい河床でお弁当&地酒を

「佐取館」の河床特別弁当 3,800円（入湯税込）は当日12:30までにフロントに申し込みを。写真はみゆき豚の冷しゃぶ、ゆりねの茶碗蒸し、カニと山菜の天ぷらなど。内容は季節によって変わる

新潟清酒「銅の達人」に案内していただきました



「碧水荘」社長 森田克彦さん
新潟清酒「銅の達人」
咲花温泉観光協会前会長として河床での地酒イベントなど温泉街の活性化に尽力。平成25年に銅の達人に。鉄道旅といえばカップ酒。森田さんおすすめは金鶏盃酒造の「越後杜氏」。宿では源泉かけ流しの湯を大浴場や貸切露天で楽しめる。



「翠玉の湯 佐取館」社長 林聡明さん
平成24年に銅の達人に。地元五泉の豊かな食材を使った料理と、レベル高い地酒との組み合わせを提案。林さんおすすめのカップ酒は近藤酒造の「酔星（よいぼし）」。「露天風呂付客室やビューバス付きなどこだわりレセプションプロもあ。



「碧水荘」おすすめの地酒と肴の組み合わせは近藤酒造「越乃鹿六」とカキや南蛮海老など新潟食材を意識した和洋折衷料理。河床で食べられる河床弁当3,300円（入湯税込）やお握りセット、里芋スイーツセットも注文可能



咲花駅の2階には展望スペースが設置されている。絶好の撮影スポット

五泉の地酒

五泉には、城下町である旧村松町の金鶏盃酒造（きんせいはいしゅうぞう）創業文政7年・1824 代表銘柄「越後杜氏（えちごとうじ）」と、毎年1月の「寒九の水汲み」で知られる近藤酒造（創業慶応元年・1865 代表銘柄「帛乙女（ひつめづめ）」がある。咲花温泉旅館組合で提案しているおすすめの地酒と食材の組み合わせを、紹介。

旬の食材を生かした 創作和洋折衷のつまみで



魚料理とともに

「特別純米 雪影（ゆきかげ）」（金鶏盃酒造）米の旨みを引き出しつつ、さわやかな酸味を感じるフルーティーな味わい。焼き物や煮物など魚料理の旨みを引き出す純米酒

「越後泉山 菅名岳 本醸造」（近藤酒造）「寒九の水汲み」で汲んだ「どろろ」清水を仕込み水に使用し、すっきりとした辛口の味わい。よく冷やして刺身とともに。

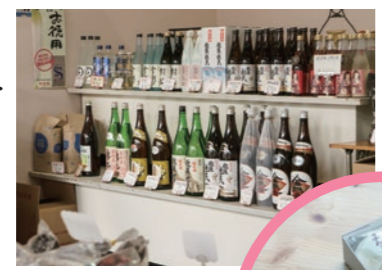
野菜料理とともに

「厳選 越後杜氏（きんせいはいしゅうぞう）」蔵を代表する銘柄。すいすい飲んで飲み飽きしない新潟清酒の王道を行く本醸造酒は、五泉特産の帛乙女の煮物など、幅広い野菜料理に合う。

「菅名岳 生原酒（季節限定）」（近藤酒造）生ならではの香り高くフレッシュな味わいは、サラダなど新鮮な野菜料理とともに、マリネなどの酸味のある野菜料理もおすすめ。

温泉まんじゅうと地酒をおみやげに

温泉といえば、やっぱり温泉まんじゅう。温泉街唯一の製造販売店「竹若屋商店」の温泉まんじゅうは1個85円、8個680円。地酒も販売している。



竹若屋商店 TEL.0250-47-2021

「湯巡り手形」で温泉をはしごしよう

弱アルカリ硫酸黄泉、さらに硫酸塩泉という美肌の湯、咲花温泉を「湯巡り手形」1,500円を使ってはしごしよう。1,500円で7軒の宿の温泉の中から3回利用できる。各宿で販売。



足をのびして「阿賀の里」へ

お隣阿賀町の道の駅「阿賀の里」では阿賀野川ライン舟下りが楽しめる。施設内には地酒やおみやげ販売、食事処がある「夢蔵」や海産物や浜焼きを販売する「魚匠」などがある。



阿賀野川ライン舟下りは約40分の阿賀野川クルーズ。大人2,500円（12月上旬～4月上旬の「雪見舟航路」は2,000円）



阿賀の里 東蒲原郡阿賀町石間4301 TEL.0254-99-2121 営業：9:00～17:00 休み：無休交通：磐越道安田IC、三川ICから車で約10分 http://aganosato.web.fc2.com/



「越後杜氏純米酒」とともに楽しんでみてください



●お問い合わせは 咲花温泉観光協会(五泉市商工観光課) TEL.0250-43-3911 http://www.sakihana.jp 「にいがた地酒の宿」プランはP15

※この特集ページの料金はすべて税込価格です。